

▼ データ作成前に必ずご確認ください ▼

熱転写プリント

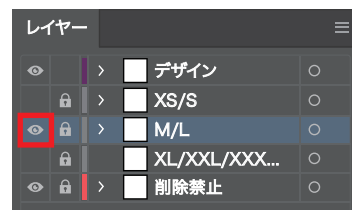
Tシャツ・ウェア全般

Illustrator

データの作成方法の詳細はテクニカルガイドをご参照ください。

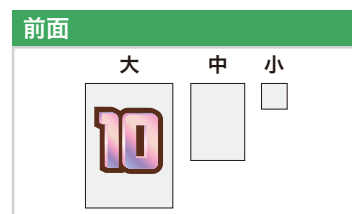
注文内で一番小さいサイズを選択

ご注文いただいた中で一番小さいサイズが含まれているレイヤーを選択し、目のアイコンをONにして表示してください。



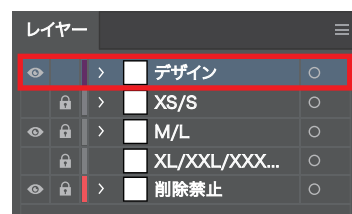
ご注文内容に沿ったデザインボードにデザイン

ご注文いただいたプリント位置・プリントサイズに沿ったテンプレート上部のデザインボードの範囲内に、左右中央を揃えてデザインしてください。
ご注文のデザインボードの枠からはみ出さないように作成してください。



デザインレイヤー内に配置

作成したデザインはデザインレイヤー内に配置してください。



デザインは原寸大で作成

デザインは、4cm²以上かつ短辺が2cm以上で作成



デザインはひとかたまりで作成

熱転写プリントは1つのシートを圧着してプリントします。デザインは必ずひとかたまりで作成してください。

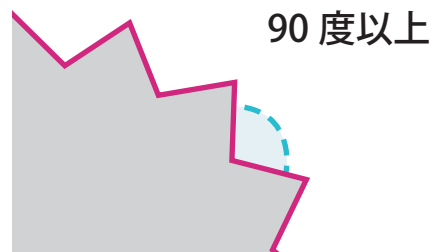


内側を切り抜いている

2箇所に分かれている

カットする角度は90度以上に

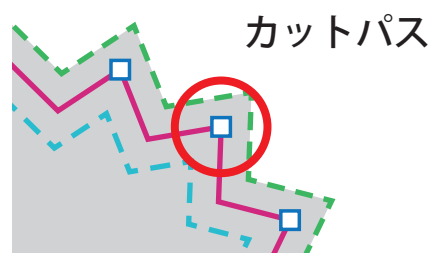
カットする角度が90度以上になるようにカットラインを作成してください。90度未満のものや内側に深く入り込んでいるデザインのは機械の性質上、カットできない場合があります。



90度以上

カットパス数は40パス以内で作成

カットラインを形成するための点です。1つのプリント位置(1デザイン)につき40パス以内で作成してください。



カットパス

線やデザインは1pt(約0.35mm)以上で作成

1pt(約0.35mm)未満の細い線やデザインの抜き部分については潰れ・かすれが発生する恐れがありますので、ご注意ください。

文字のアウトライン化

デザインを制作したら、レイヤーとオブジェクトのロックが解除されていることを確認し、全てのデータを選択してアウトラインを作成してください。

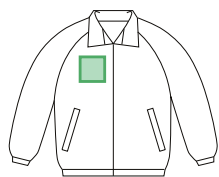
画像の埋め込み

配置した画像を必ず「埋め込み」してください。「埋め込み」にするとIllustratorファイル自体に画像のデータが取り込まれるため、画像データを別でご入稿いただく必要はありません。

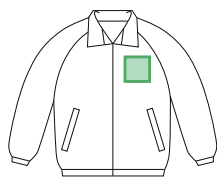
データは.ai形式で保存

データチェックトラブルを防ぐため、保存形式は必ず.aiにしてください。保存した後にファイルを圧縮してデータ入稿してください。

前面

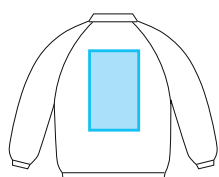


前面-小-右胸

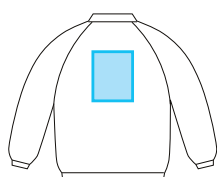


前面-小-左胸

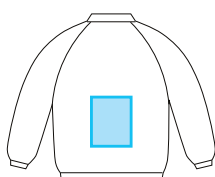
後面



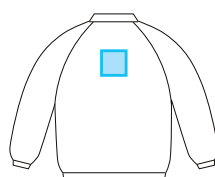
後面-大



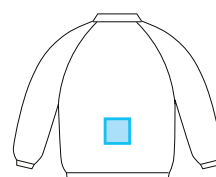
後面-中-上部



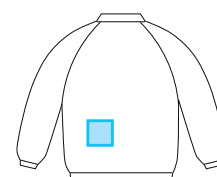
後面-中-下部



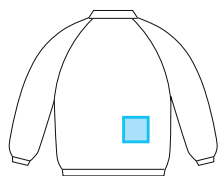
後面-小-上部



後面-小-下部



後面-小-左下



後面-小-右下