

# ▼ データ作成前に必ずご確認ください ▼

## インクジェットプリント

Tシャツ・ウェア全般

### Illustrator

データの作成方法の詳細はテクニカルガイドをご参照ください。

#### 注文内で一番小さいサイズを選択

ご注文いただいた中で一番小さいサイズが含まれているレイヤーを選択し、目のアイコンをONにして表示してください。



#### ご注文内容に沿ったデザインボードにデザイン

ご注文いただいたプリント位置・プリントサイズに沿ったテンプレート上部のデザインボードの範囲内に、左右中央を揃えてデザインしてください。  
ご注文のデザインボードの枠からはみ出さないように作成してください。



#### デザインレイヤー内に配置

作成したデザインはデザインレイヤー内に配置してください。



#### デザインは原寸大で作成

#### 線やデザインは3pt(約1mm)以上で作成

3pt(約1mm)未満の細い線やデザインの抜き部分については潰れ・かすれが発生する恐れがありますので、ご注意ください。

#### 文字のアウトライン化

デザインを制作したら、レイヤーとオブジェクトのロックが解除されていることを確認し、全てのデータを選択してアウトラインを作成してください。

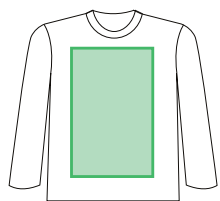
#### 画像の埋め込み

配置した画像を必ず「埋め込み」してください。「埋め込み」にするとIllustratorファイル自体に画像のデータが取り込まれるため、画像データを別でご入稿いただく必要はありません。

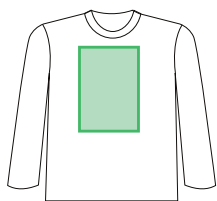
#### データは.ai形式で保存

データチェックトラブルを防ぐため、保存形式は必ず.aiにしてください。保存した後にファイルを圧縮してデータ入稿してください。

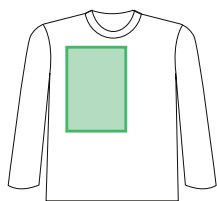
## 前面



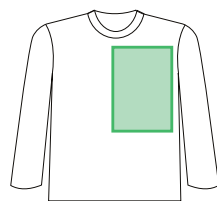
前面-大



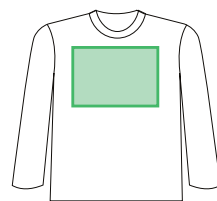
前面-中縦-中央



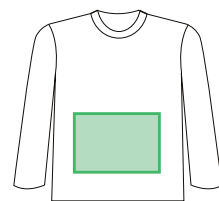
前面-中縦-右



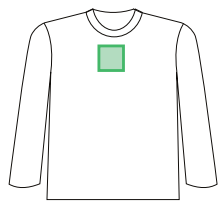
前面-中縦-左



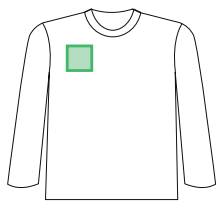
前面-中横-胸



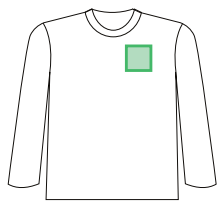
前面-中横-下部



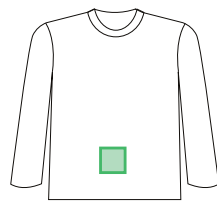
前面-小-胸中央



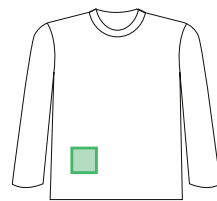
前面-小-右胸



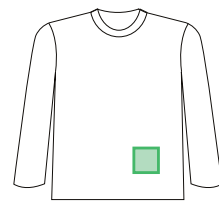
前面-小-左胸



前面-小-下部

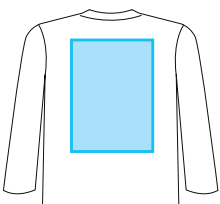


前面-小-右下

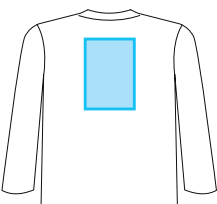


前面-小-左下

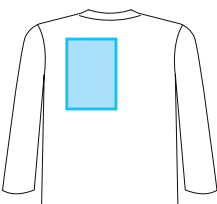
## 後面



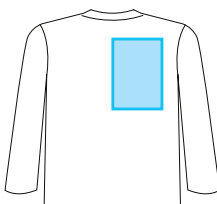
後面-大



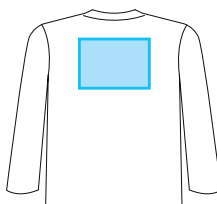
後面-中縦-中央



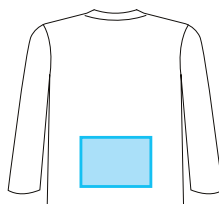
後面-中縦-左



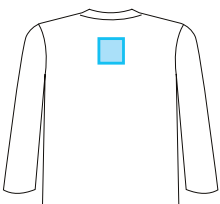
後面-中縦-右



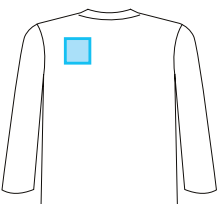
後面-中横-上部



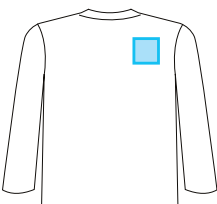
後面-中横-下部



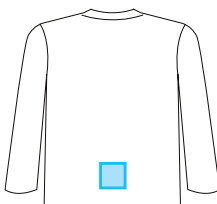
後面-小-上部



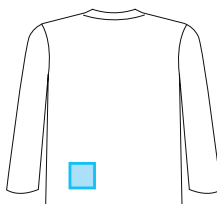
後面-小-左上



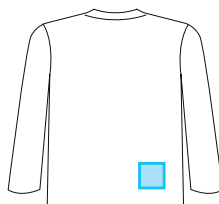
後面-小-右上



後面-小-下部

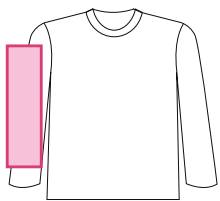


後面-小-左下

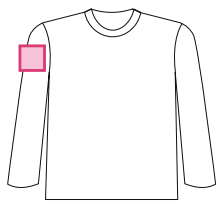


後面-小-右下

## 右袖

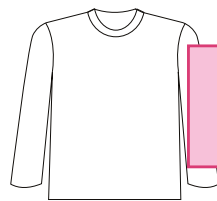


右袖-中

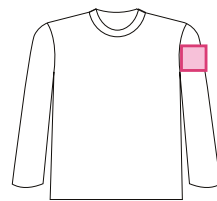


右袖-小

## 左袖



左袖-中



左袖-小