

必ず入稿用テンプレートを使用し、テクニカルガイドを読んでデータを作成してください。

入稿の流れ

① 商品を注文

入稿前に印刷通販デジタで商品のご注文を済ませてください。



② データを入稿

注文時に発行された注文No.に沿ってデータ入稿ページまたはマイページからご入稿ください。

注文No.はメールまたはマイページからご確認いただけます。



③ データチェック

入稿データ内に印刷や加工において問題となる箇所が発見された場合、スタッフは処理を一旦止め、お客様へ問題点のご報告と、修正方法のご案内を差し上げます。

データの確認などでご連絡が取れない場合にはデータチェックの完了が翌営業日以降となりますので、お早めのご入稿をお願いいたします。



④ 生産

製造中のデータ差し替えはできませんので、入稿時にデータに問題ないかよくご確認ください。

入稿データのチェックリスト

Illustrator

Photoshop

☐ 原寸で制作

お客様が制作されたサイズそのままで印刷いたしますので、必ず原寸(仕上がりサイズ)で制作してください。注文サイズと入稿サイズが違う場合、どちらが正しいサイズかが判断できません。

☐ .aiまたは.psdで保存してください

データチェックトラブルを防ぐため、Illustratorは.aiで、Photoshopは.psdの形式で保存してください。PDFやEPSなど、他形式の入稿には対応していません。

Illustrator

☐ 配置した画像は埋め込み

画像を配置している場合は、すべての画像を必ず「埋め込み」してください。「埋め込み」にするとIllustratorファイル自体に画像データが取り込まれるため、画像データを別でご入稿していただく必要はありません。

☐ 文字はすべてアウトライン化

入稿前にテキストを全てアウトライン化してください。レイヤーロックとオブジェクトのロックが解除されていることを確認し、全てのデータを選択してアウトラインを作成してください。

☐ PDF互換ファイルを作成にチェックを入れて保存

テンプレートデータは、保存オプション「PDF互換ファイルを作成」にチェックがついています。これはデータチェックの際に必要ですので、別名で保存する際にも外さないようにしてください。

入稿前に再度保存データを開いていただき正常に保存されているか確認をお願いします。

必ず入稿用テンプレートを使用し、テクニカルガイドを読んでデータを作成してください。

テンプレートについて

データ作成前に注文サイズとテンプレートサイズが同じか確認してください。テンプレートのドキュメント情報や既存のレイヤー情報は変更しないでください。

デザインボードについて

テンプレート上部のプリントサイズごとの枠がデザインボードです。注文内容に沿ったデザインボードの枠内にデザインを配置してください。



レイヤーについて

注文内の最も小さいウェアサイズを基準にプリントします。最小のウェアサイズが含まれたレイヤーを表示、それ以外のサイズレイヤーは非表示にしてデータを作成してください。

Illustrator

レイヤー名	説明
デザイン	デザインを配置してください。
XS/S	注文内の最小サイズを表示して使用してください。
M/L	
削除禁止	

Photoshop

レイヤー名	説明
前面	前面のデザインを配置してください。
後面	後面のデザインを配置してください。
右袖	右袖のデザインを配置してください。
左袖	左袖デザインを配置してください。
XS/S	注文内の最小サイズを表示して使用してください。
M/L	
削除禁止	

データ作成のルール

線や抜きのデザインは太さ3pt以上

文字やデザインの細い箇所は3pt以上を推奨としています。3pt(約1mm)未満の細い線やデザインの抜き部分については潰れ・かすれが発生する恐れがございますので、ご注意ください。



プリント位置の調整について

注文時にプリント位置を「おまかせ」を選択された場合、デジタの基準で一般的な位置に調整します。プリント位置に指定がある場合は、基準位置と合わせて具体的な寸法を注文時または注文後のお問い合わせに指定してください。詳しくはサイトの「プリント位置について」をご覧ください。

https://www.digitaprint.jp/wear_attention_3.php



プリント位置一覧

熱転写

アダルト

ロングポロシャツ・ドライロングポロシャツ

ご注文いただいた内容に沿ってプリントいたします。「おまかせ」でご注文いただいた場合、デジタで一般的なプリント位置にデザインの配置を調整します。具体的なプリント位置の指定がある場合は、注文時または注文後のお問い合わせにてご指示ください。詳しくはTシャツプリントサイト内「プリント位置について」のページをご確認ください。

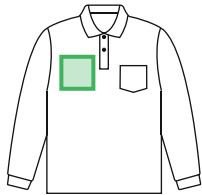


前面

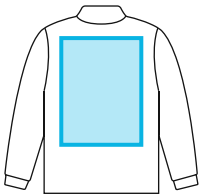
後面

右袖

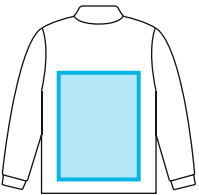
左袖



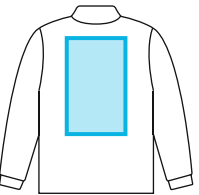
前面-小-右胸



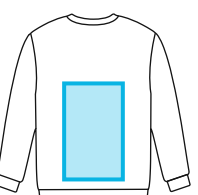
後面-特大-上部



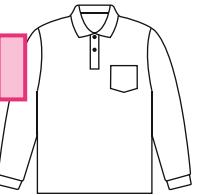
後面-特大-下部



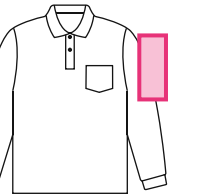
後面-大縦-上部



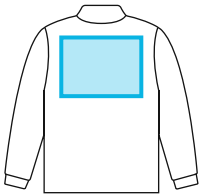
後面-大縦-下部



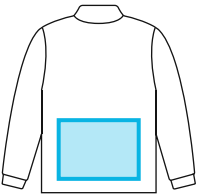
右袖-中-上部



左袖-中-上部



後面-大横-上部



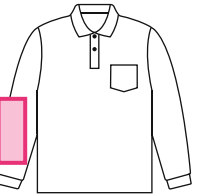
後面-大横-下部



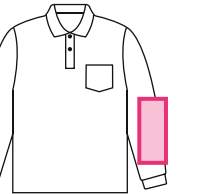
後面-中-上部



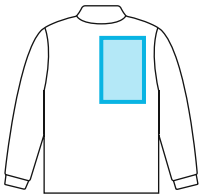
後面-中-左



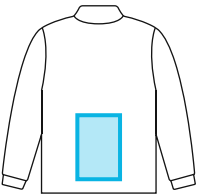
右袖-中-下部



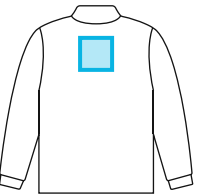
左袖-中-下部



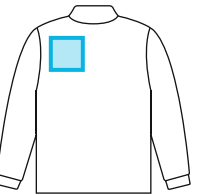
後面-中-右



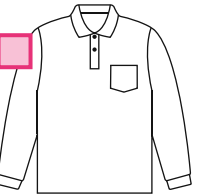
後面-中-下部



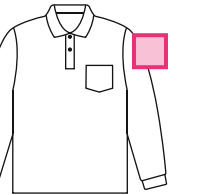
後面-小-上部



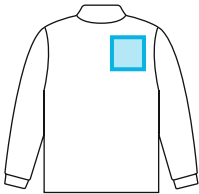
後面-小-左上



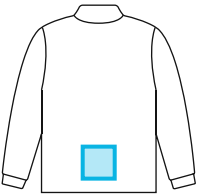
右袖-小-上部



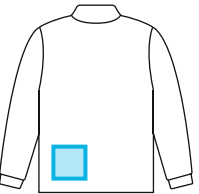
左袖-小-上部



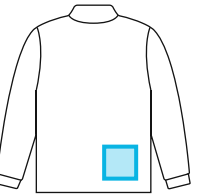
後面-小-右上



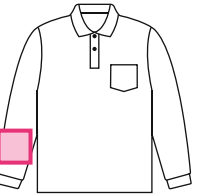
後面-小-下部



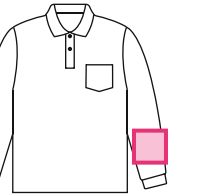
後面-小-左下



後面-小-右下



右袖-小-下部



左袖-小-下部